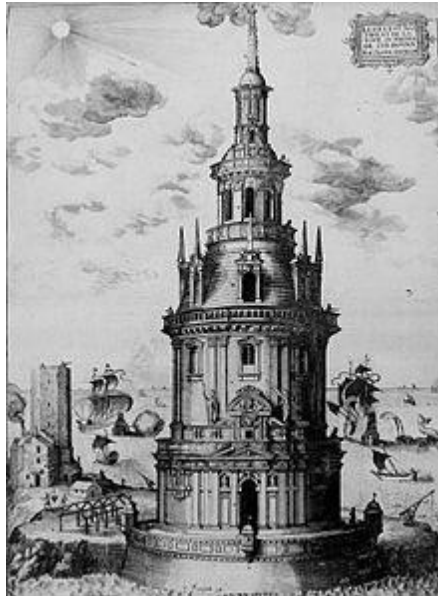


# **F.A.R.O.**

## **newsletter giugno 2016**



**Lo scorso Maggio ha finalmente portato alla nostra società due novità che attendevamo ormai da tempo:**

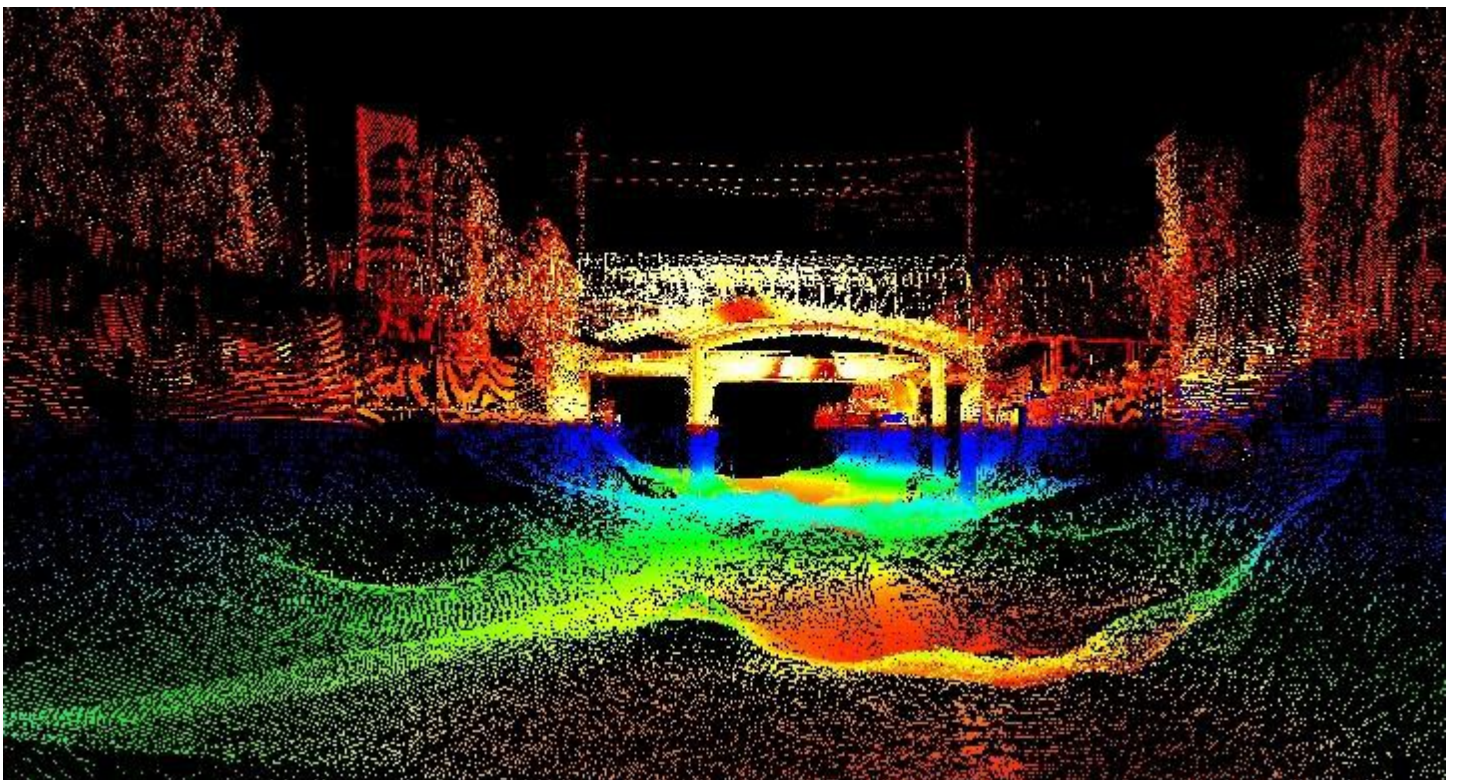
- un laser scanner per rilievi integrati MBES/LIDAR e software di navigazione HYPACK/HYSWEEP,**
- il ritorno dello SWATHVIEW.**

# MERLIN



**Merlin è il nuovo prodotto di mappatura di Renishaw, sviluppato appositamente per integrarsi con gli strumenti idrografici già installati sulla vostra imbarcazione.**

**Consente di sincronizzare i dati lidar di Merlin con i sensori subacquei per generare simultaneamente set di dati accurati a 360° sia sopra che sotto la linea di galleggiamento.**



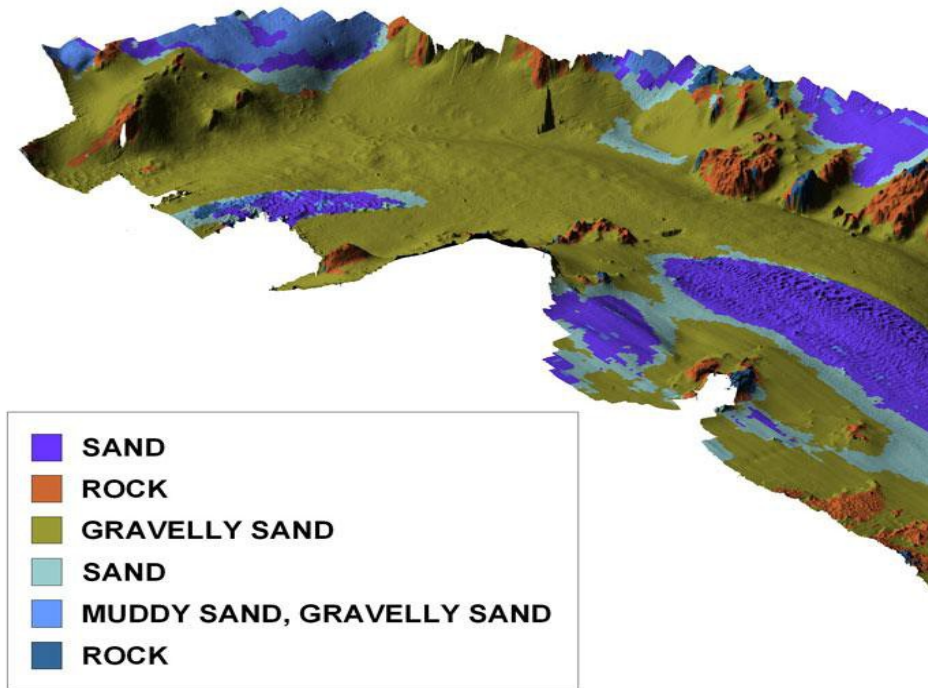


# SWATHVIEW

Purtroppo abbiamo dovuto sperimentare una sorta di black-out per questo software di classificazione acustica, a causa di ristrutturazioni aziendali, vendite di brevetti, ecc. ecc.

Ma ora finalmente è nuovamente disponibile.

Il nuovo nome è SWATHWAY



---

Diversamente da altri software di classificazione, che si basano su varie forme di inversione della funzione di trasferimento del backscatter acustico sui materiali di fondo, SWATHWAY usa un approccio statistico multifattoriale e analisi alle componenti principali, potenti funzioni di filtraggio/equalizzazione del segnale acustico di ritorno, e offre notevole indipendenza dalla frequenza dei vari sensori.

SWATHVIEW è compatibile con i principali sistemi multi-beam, side-scan ed interferometrici.

---

Per maggiori dettagli su MERLIN e SWATHWAY potete trovare i necessari link sul nostro sito web [www.faromarine.com](http://www.faromarine.com) o interpellarci direttamente via telefono o email (riferimenti disponibili sul sito)

---